



**CISA®**

Cilindros  
AP3 Sicur







## CARACTERÍSTICAS PRINCIPALES

### SEGURIDAD DE LA LLAVE

- Sistema patentado con elemento móvil en la llave.
- Security Card para la duplicación autorizada de las llaves a través de CISA Cerraduras o CISA Solution Partner.
- Más de 40 millones de combinaciones posibles, llaves diferentes.

### SEGURIDAD DEL CILINDRO

#### Resistencia al ataque

- Cuerpo en latón con alma compuesta de 6 láminas rígidas en acero templado (mayor resistencia) y una lámina flexible de acero inox. (mayor flexibilidad). Láminas que recorren toda la largura del cilindro y son visibles con el cilindro montado.
- Elevada resistencia al "bumping" o percusión, gracias al dispositivo BKP (Bump Key Power).
- Elevada resistencia a la técnica de efracción con impresión a cera, gracias al dispositivo BKP y a la especial configuración de los muelles.
- Elevada resistencia al taladro, gracias al sistema de cifratura en acero templado y grupillas de acero insertadas en el cuerpo y en los rotores.
- Resistencia a la extracción, gracias a la leva desplazada.

### POTENCIALIDAD

- 132.000 cilindros distintos para una llave Maestra (incluidos pitones pasivos).
- Otras configuraciones disponibles bajo pedido (SZ, KA, KC, MK, GMK, GMKI, PP).

### FIABILIDAD

- 100.000 ciclos (conforme a EN 1303: Durability - Grado 6).

### CERTIFICACIONES

- Construido según los parámetros de las Normas:
  - EN 1303 grado 6 Durability, grado 5 Security
  - ICIM EN 1303:2005 16010C62
  - SKG\*\*
  - Ghost (Rusia)

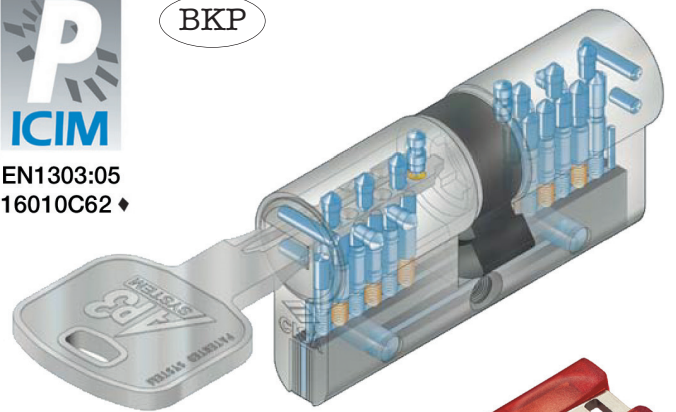
### PATENTES

- Llave: PCT/EP99/07611
- Llave ALI: B02004C0000802
- BKP: PCT/WO2007/074163A1
- SICUR: EP1583878

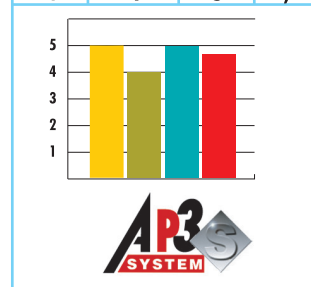


BKP

EN1303:05  
16010C62 ♦



SEGURIDAD	POTENCIALIDAD GESTION - ACCESOS	FIABILIDAD	PUNTAJACIÓN
SICUREZZA	POTENZIALITÀ GESTIONE - ACCESSI	AFFIDABILITÀ	PUNTEGGIO
SECURITY	KEY - ARRANGEMENT CAPACITY	RELIABILITY	SCORE
5	4	5	4,7



### Características técnicas:

#### CILINDRO:

- Sistema de cifratura de 11 pitones (6 activos, 5 pasivos)
- Cuerpo en latón con 6 láminas que recorren la largura del cilindro (excluidos; medio cilindro y otros modelos disponibles)
- Rotores en latón
- Leva DIN en acero sintetizado autolubrificante (versión con leva corta bajo pedido)
- Pitones:
  - en acero cementado
- Contrapitones:
  - en acero cementado
- Muelles en bronce fosforoso y acero

#### LLAVES:

- Planas de introducción reversible
- En alpaca
- Numeración con código en la cabeza de la llave
- Espesor de llave 2,9 mm
- Salto 0,48 mm
- Llave ALI disponible bajo pedido

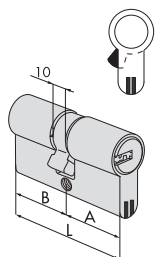
#### Acabados:

- Latón niquelado (acabado 12)
- Latón lúcido (acabado 66)

#### Dotación estándar:

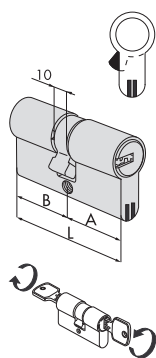
- Tornillo de fijación
- Instrucciones de uso y mantenimiento
- 5 llaves ref. 00770.00.0
- SECURITY CARD

Tipología	Descripción	Dimensión comercial			Llave artículo	Planes	Unitario	Uds.	REFERENCIA		
		L	A	B					Typo	Dim. Mano	Acabado



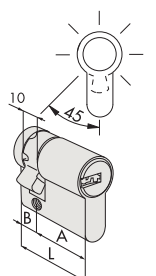
• Cilindro doble

30 / 30	59,0	29,5	29,5	11	00770 00 0	0,250	1	OH350 07 0
30 / 35	64,0	29,5	34,5	11	00770 00 0	0,260	1	OH350 26 0
40 / 30	69,0	39,5	29,5	11	00770 00 0	0,275	1	OH350 12 0
35 / 35	69,0	34,5	34,5	11	00770 00 0	0,270	1	OH350 13 0
30 / 45	74,0	29,5	44,5	11	00770 00 0	0,290	1	OH350 27 0
35 / 40	74,0	34,5	39,5	11	00770 00 0	0,285	1	OH350 28 0
30 / 50	79,0	29,5	49,5	11	00770 00 0	0,305	1	OH350 17 0
35 / 45	79,0	34,5	44,5	11	00770 00 0	0,300	1	OH350 19 0
40 / 40	79,0	39,5	39,5	11	00770 00 0	0,300	1	OH350 18 0
30 / 55	84,0	29,5	54,5	11	00770 00 0	0,318	1	OH350 33 0
35 / 50	84,0	34,5	49,5	11	00770 00 0	0,315	1	OH350 31 0
40 / 45	84,0	39,5	44,5	11	00770 00 0	0,315	1	OH350 30 0
30 / 60	89,0	29,5	59,5	11	00770 00 0	0,335	1	OH350 20 0
35 / 55	89,0	34,5	54,5	11	00770 00 0	0,330	1	OH350 32 0
40 / 50	89,0	39,5	49,5	11	00770 00 0	0,330	1	OH350 21 0
45 / 45	89,0	44,5	44,5	11	00770 00 0	0,330	1	OH350 29 0
40 / 55	94,0	39,5	54,5	11	00770 00 0	0,345	1	OH350 42 0
45 / 50	94,0	44,5	49,5	11	00770 00 0	0,345	1	OH350 39 0
30 / 70	99,0	29,5	69,5	11	00770 00 0	0,380	1	OH350 24 0
35 / 65	99,0	34,5	64,5	11	00770 00 0	0,365	1	OH350 22 0
40 / 60	99,0	39,5	59,5	11	00770 00 0	0,365	1	OH350 25 0
45 / 55	99,0	44,5	54,5	11	00770 00 0	0,365	1	OH350 43 0
50 / 50	99,0	49,5	49,5	11	00770 00 0	0,365	1	OH350 23 0
30 / 80	109,0	29,5	79,5	11	00770 00 0	0,395	1	OH350 37 0
40 / 70	109,0	39,5	69,5	11	00770 00 0	0,390	1	OH350 35 0
50 / 60	109,0	49,5	59,5	11	00770 00 0	0,390	1	OH350 36 0
55 / 55	109,0	54,5	54,5	11	00770 00 0	0,390	1	OH350 70 0
40 / 80	119,0	39,5	79,5	11	00770 00 0	0,420	1	OH350 60 0



• Cilindro doble con embrague

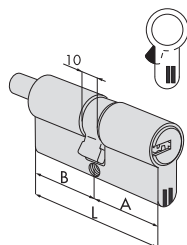
30 / 30	59,0	29,5	29,5	11	00770 00 0	0,250	1	OH351 07 0
40 / 30	69,0	39,5	29,5	11	00770 00 0	0,275	1	OH351 12 0
35 / 35	69,0	34,5	34,5	11	00770 00 0	0,270	1	OH351 13 0
30 / 50	79,0	29,5	49,5	11	00770 00 0	0,305	1	OH351 17 0
35 / 45	79,0	34,5	44,5	11	00770 00 0	0,300	1	OH351 19 0
40 / 40	79,0	39,5	39,5	11	00770 00 0	0,300	1	OH351 18 0
45 / 45	89,0	44,5	44,5	11	00770 00 0	0,330	1	OH351 29 0



• Medio cilindro con leva regulable en 14 posiciones

30 / 10	39,5	29,5	10,0	11	00770 00 0	0,185	1	OH314 02 0
35 / 10	44,5	34,5	10,0	11	00770 00 0	0,195	1	OH314 07 0
40 / 10	49,5	39,5	10,0	11	00770 00 0	0,215	1	OH314 03 0
45 / 10	54,5	44,5	10,0	11	00770 00 0	0,225	1	OH314 08 0
50 / 10	59,5	49,5	10,0	11	00770 00 0	0,245	1	OH314 04 0
60 / 10	69,5	59,5	10,0	11	00770 00 0	0,275	1	OH314 05 0
65 / 10	74,5	64,5	10,0	11	00770 00 0	0,290	1	OH314 21 0
70 / 10	79,5	69,5	10,0	11	00770 00 0	0,305	1	OH314 06 0
80 / 10	89,5	79,5	10,0	11	00770 00 0	0,330	1	OH314 20 0
95 / 10	104,5	94,5	10,0	11	00770 00 0	0,380	1	OH314 13 0

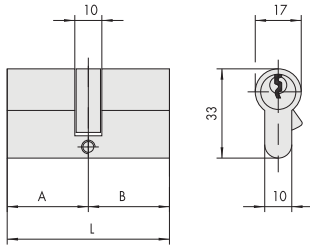
Tipología	Descripción	Dimensión comercial			Planes	Llave artículo	Unitario	Uds.	REFERENCIA			
		L	A	B					Tipo	Dim.	Mano	Acabado



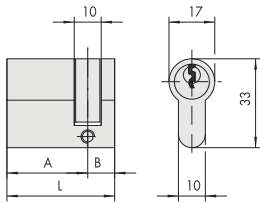
- Cilindro doble predispuerto para pomo
- Pomo ref. 06355.00

<b>30 / 30</b>	59,0	29,5	29,5	11	00770 00 0	0,265	1	<b>OH3S2 07 0</b>
<b>30 / 40</b>	69,0	29,5	39,5	11	00770 00 0	0,288	1	<b>OH3S2 82 0</b>
<b>40 / 30</b>	69,0	39,5	29,5	11	00770 00 0	0,288	1	<b>OH3S2 12 0</b>
<b>35 / 35</b>	69,0	34,5	34,5	11	00770 00 0	0,285	1	<b>OH3S2 13 0</b>
<b>35 / 40</b>	74,0	34,5	39,5	11	00770 00 0	0,295	1	<b>OH3S2 28 0</b>
<b>30 / 50</b>	79,0	29,5	49,5	11	00770 00 0	0,315	1	<b>OH3S2 17 0</b>
<b>35 / 45</b>	79,0	34,5	44,5	11	00770 00 0	0,310	1	<b>OH3S2 19 0</b>
<b>40 / 40</b>	79,0	39,5	39,5	11	00770 00 0	0,310	1	<b>OH3S2 18 0</b>
<b>40 / 45</b>	84,0	39,5	44,5	11	00770 00 0	0,325	1	<b>OH3S2 30 0</b>
<b>30 / 60</b>	89,0	29,5	59,5	11	00770 00 0	0,345	1	<b>OH3S2 20 0</b>
<b>40 / 50</b>	89,0	39,5	49,5	11	00770 00 0	0,340	1	<b>OH3S2 21 0</b>
<b>45 / 45</b>	89,0	44,5	44,5	11	00770 00 0	0,340	1	<b>OH3S2 29 0</b>
<b>40 / 55</b>	94,0	39,5	54,5	11	00770 00 0	0,345	1	<b>OH3S2 42 0</b>
<b>45 / 55</b>	99,0	44,5	54,5	11	00770 00 0	0,360	1	<b>OH3S2 43 0</b>
<b>50 / 50</b>	99,0	49,5	49,5	11	00770 00 0	0,360	1	<b>OH3S2 23 0</b>
<b>55 / 50</b>	104,0	54,5	49,5	11	00770 00 0	0,370	1	<b>OH3S2 64 0</b>
<b>55 / 60</b>	114,0	54,5	59,5	11	00770 00 0	0,390	1	<b>OH3S2 71 0</b>
<b>60 / 60</b>	119,0	59,5	59,5	11	00770 00 0	0,405	1	<b>OH3S2 40 0</b>
<b>65 / 55</b>	119,0	64,5	54,5	11	00770 00 0	0,405	1	<b>OH3S2 86 0</b>
<b>60 / 50</b>	109,0	59,5	49,5	11	00770 00 0	0,380	1	<b>OH3S2 89 0</b>

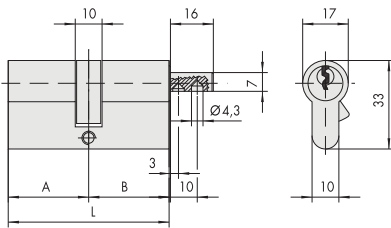
Diseños dimensionales



OH350, OH351

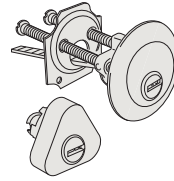


OH314 (sin sistema SICUR)

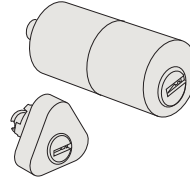


OH352

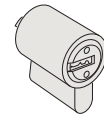
Otros modelos disponibles, sin sistema SICUR



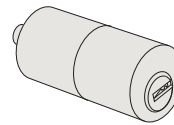
OH112.00.0  
OH114.00.0  
OH156.00.0



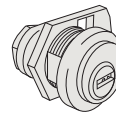
OH149.00.0  
OH155.00.0  
OH116.00.0  
OH120.00.0



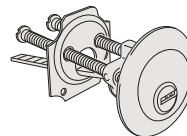
OH610.00.0  
OH610.10.0  
OH610.11.0



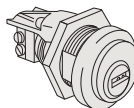
OH210.00.0



OH410.00.0.12



OH510.00.0



OH415.01.0.12  
OH415.03.0.12



## Acerca de Allegion™

Allegion (NYSE: ALLE) es pionero en el mundo en seguridad con marcas líderes como CISA®, Interflex®, LCN®, Schlage® y Von Duprin®. Enfocándose en la seguridad de puertas y áreas adyacentes, Allegion produce una línea de soluciones para hogares, empresas, escuelas y otras instituciones. Allegion es una compañía de \$ 2 mil millones, con productos vendidos en casi 130 países.

Para obtener más información, visite [allegion.com](http://allegion.com)

